

## Han 3A / Han 4A bağlantılı / IP65 / UL Tip 12 ile ayrılabilir kablo girişi



Modüler arayüz sistemi (MIS), endüstriyel fiş konnektörleri 3A veya 4A ile birlikte soketli ve soketsiz kablolar için ayrılabilir bir kablo girişidir. 3A veya 4A boyutunda endüstriyel fiş konnektörü doğrudan çerçeveye takılabilir. 1 ila 15 mm çapı olan kabloları ek olarak takılabilir, sızdırmazlık sağlanır ve aynı zamanda DIN EN 62444'e uygun olarak gerilme azaltılabilir.

Kablo giriş çerçevesi, iki vida ve bir kilitleme elemanından oluşur. Karşı parça, 3A/4A pimlerinin kullanımına yönelik bir mahfaza ve bir kablo rakorundan oluşur; 6 - 12 mm kablo çapları için M20 veya 13 - 18 mm kablo çapları için M25. MIS çok sayıda soket üreticisiyle uyumludur ve CE uyumludur.

Kablo insertleri çerçeveye takılır ve otomatik olarak çerçeveye sabitlenir. Montaj tamamlandıktan sonra uç kapak vidalanır. Daha sonra fiş takılır ve entegre braket ile kilitlenir.

Gerekli olmayan fiş bağlantıları için koruyucu kapak mevcuttur. Bu kapak aksesuar olarak ayrı olarak mevcuttur.

Endüstriyel konektör ve kablo girişinin birleşimi, daha fazla boşaltma gerektirmez ve dolayısıyla yerden tasarruf sağlar.

Arka taraftaki enjekte edilmiş conta IP65 koruma sınıfına ulaşır. Çiftli insert kullanıldığında da IP65 elde edilir! Opsiyonel koruyucu kapakla IP54 koruma sınıfına ulaşılır.

IP54

IP55

IP64

IP65

UL TYPE  
12

US  
in progress

UL  
1977

UL  
ECBT2

IEC  
61984

IK04

CE

UV  
ISO 4892-2A

ECOLAB  
certified

HL3  
EN 45545-2

RoHS  
compliant

REACH  
COMPLIANCE

Made in  
Germany

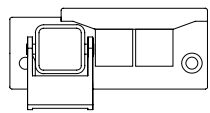
## Teknik datalar

|                                  |                                                                                         |
|----------------------------------|-----------------------------------------------------------------------------------------|
| <b>Koruma türü IP (EN 60529)</b> | IP54, IP55, IP64, IP65                                                                  |
| <b>UL Type (UL 50E)</b>          | UL Type 12                                                                              |
| <b>Malzeme</b>                   | Poliamit                                                                                |
| <b>Yangın sınıfı</b>             | UL94-V0, kendi söner                                                                    |
| <b>Isı</b>                       | -40 C° - 120 C°                                                                         |
| <b>Özellikler</b>                | titreşime dayanıklıdır, UV dayanıklı, halojensiz, silikonsuz, paslanmaz (V2A sürümleri) |

## Avantajlar

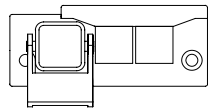
- Endüstriyel konnektörleri ve kablo girişini birleştirme olanağı sayesinde yerden tasarruf
- Soketli kabloların garantileri etkilenmez
- Fişler ve kablolar tek bir çerçevede kombine edilir
- Yüksek dayanıklılık, titreşime dayanıklıdır
- Hızlı, kolay montaj
- Yüksek esneklik
- IP65 (uygun insert seçimiyle)
- Gerilme azaltma EN 62444
- Uyumlu uçlarla CE uyumluluğu

## Ürün tipleri ve boyutları



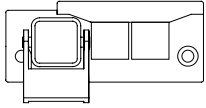
|                   |                          |
|-------------------|--------------------------|
| Sipariş No.       | <b>55500</b>             |
| EAN               | <b>4251269337185</b>     |
| Paket içi miktarı | <b>5</b>                 |
| Kablo adet sayısı | <b>4</b>                 |
| Maks. kablo çapı  | <b>15 mm</b>             |
| Kablo rakoru      | <b>M20 (Ø 6 - 12 mm)</b> |
| Uzunluk           | <b>98 mm</b>             |

|                       |                                      |
|-----------------------|--------------------------------------|
| Genişlik              | <b>40,5 mm</b>                       |
| Yükseklik             | <b>20 mm</b>                         |
| Montaj yüksekliği     | <b>119 mm</b>                        |
| Boşaltma              | <b>65 x 24 mm</b>                    |
| Çivata delik adetleri | <b>2</b>                             |
| Çivata delik çapları  | <b>5,8 mm</b>                        |
| Malzeme çivatalar     | <b>Çelik, galvanik çinko kaplama</b> |
| Versiyon              | <b>Ohne Einsätze</b>                 |
| İnsertlerle donatım   | <b>2 x KT küçük</b>                  |



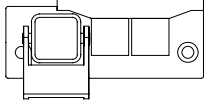
|                   |                          |
|-------------------|--------------------------|
| Sipariş No.       | <b>55500.200</b>         |
| EAN               | <b>4251269337253</b>     |
| Paket içi miktarı | <b>5</b>                 |
| Kablo adet sayısı | <b>4</b>                 |
| Maks. kablo çapı  | <b>15 mm</b>             |
| Kablo rakoru      | <b>M20 (Ø 6 - 12 mm)</b> |
| Uzunluk           | <b>98 mm</b>             |

|                       |                            |
|-----------------------|----------------------------|
| Genişlik              | <b>40,5 mm</b>             |
| Yükseklik             | <b>20 mm</b>               |
| Montaj yüksekliği     | <b>119 mm</b>              |
| Boşaltma              | <b>65 x 24 mm</b>          |
| Çivata delik adetleri | <b>2</b>                   |
| Çivata delik çapları  | <b>5,8 mm</b>              |
| Malzeme çivatalar     | <b>Paslanmaz Çelik V2A</b> |
| Versiyon              | <b>Ohne Einsätze</b>       |
| İnsertlerle donatım   | <b>2 x KT küçük</b>        |



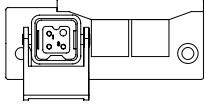
Sipariş No. **55501**  
EAN **4251269337192**  
Paket içi miktarı **5**  
Kablo adet sayısı **4**  
Maks. kablo çapı **15 mm**  
Kablo rakoru **M25 (Ø 13 - 18 mm)**  
Uzunluk **98 mm**

Genişlik **40,5 mm**  
Yükseklik **20 mm**  
Montaj yüksekliği **119 mm**  
Boşaltma **65 × 24 mm**  
Çivata delik adetleri **2**  
Çivata delik çapları **5,8 mm**  
Malzeme cıvatalar **Çelik, galvanik çinko kaplama**  
Versiyon **Ohne Einsätze**  
İnsertlerle donatım **2 x KT küçük**



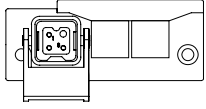
Sipariş No. **55501.200**  
EAN **4251269337291**  
Paket içi miktarı **5**  
Kablo adet sayısı **4**  
Maks. kablo çapı **15 mm**  
Kablo rakoru **M25 (Ø 13 - 18 mm)**  
Uzunluk **98 mm**

Genişlik **40,5 mm**  
Yükseklik **20 mm**  
Montaj yüksekliği **119 mm**  
Boşaltma **65 × 24 mm**  
Çivata delik adetleri **2**  
Çivata delik çapları **5,8 mm**  
Malzeme cıvatalar **Paslanmaz Çelik V2A**  
Versiyon **Ohne Einsätze**  
İnsertlerle donatım **2 x KT küçük**



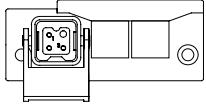
Sipariş No. **55502**  
EAN **4251269337208**  
Paket içi miktarı **5**  
Kablo adet sayısı **4**  
Maks. kablo çapı **15 mm**  
Kablo rakoru **M20 (Ø 6 - 12 mm)**  
Uzunluk **98 mm**

Genişlik **40,5 mm**  
Yükseklik **20 mm**  
Montaj yüksekliği **119 mm**  
Boşaltma **65 × 24 mm**  
Çivata delik adetleri **2**  
Çivata delik çapları **5,8 mm**  
Malzeme cıvatalar **Çelik, galvanik çinko kaplama**  
Versiyon **Mit 3A Einsätzen**  
İnsertlerle donatım **2 x KT küçük**



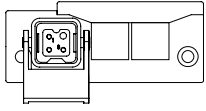
Sipariş No. **55502.200**  
EAN **4251269337338**  
Paket içi miktarı **5**  
Kablo adet sayısı **4**  
Maks. kablo çapı **15 mm**  
Kablo rakoru **M20 (Ø 6 - 12 mm)**  
Uzunluk **98 mm**

Genişlik **40,5 mm**  
Yükseklik **20 mm**  
Montaj yüksekliği **119 mm**  
Boşaltma **65 × 24 mm**  
Çivata delik adetleri **2**  
Çivata delik çapları **5,8 mm**  
Malzeme cıvatalar **Paslanmaz Çelik V2A**  
Versiyon **Mit 3A Einsätzen**  
İnsertlerle donatım **2 x KT küçük**

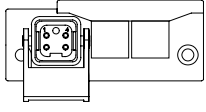


Sipariş No. **55503**  
EAN **4251269337215**  
Paket içi miktarı **5**  
Kablo adet sayısı **4**  
Maks. kablo çapı **15 mm**  
Kablo rakoru **M25 (Ø 13 - 18 mm)**  
Uzunluk **98 mm**

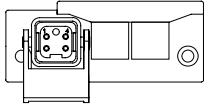
Genişlik **40,5 mm**  
Yükseklik **20 mm**  
Montaj yüksekliği **119 mm**  
Boşaltma **65 × 24 mm**  
Çivata delik adetleri **2**  
Çivata delik çapları **5,8 mm**  
Malzeme cıvatalar **Çelik, galvanik çinko kaplama**  
Versiyon **Mit 3A Einsätzen**  
İnsertlerle donatım **2 x KT küçük**



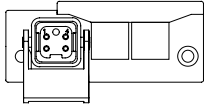
|                   |                           |                       |                            |
|-------------------|---------------------------|-----------------------|----------------------------|
| Sipariş No.       | <b>55503.200</b>          | Genişlik              | <b>40,5 mm</b>             |
| EAN               | <b>4251269337376</b>      | Yükseklik             | <b>20 mm</b>               |
| Paket içi miktarı | <b>5</b>                  | Montaj yüksekliği     | <b>119 mm</b>              |
| Kablo adet sayısı | <b>4</b>                  | Boşaltma              | <b>65 x 24 mm</b>          |
| Maks. kablo çapı  | <b>15 mm</b>              | Çivata delik adetleri | <b>2</b>                   |
| Kablo rakoru      | <b>M25 (Ø 13 - 18 mm)</b> | Çivata delik çapları  | <b>5,8 mm</b>              |
| Uzunluk           | <b>98 mm</b>              | Malzeme civatalar     | <b>Paslanmaz Çelik V2A</b> |
|                   |                           | Versiyon              | <b>Mit 3A Einsätzen</b>    |
|                   |                           | İnsertlerle donatım   | <b>2 x KT küçük</b>        |



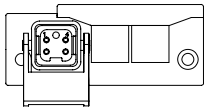
|                   |                          |                       |                                      |
|-------------------|--------------------------|-----------------------|--------------------------------------|
| Sipariş No.       | <b>55504</b>             | Genişlik              | <b>40,5 mm</b>                       |
| EAN               | <b>4251269337222</b>     | Yükseklik             | <b>20 mm</b>                         |
| Paket içi miktarı | <b>5</b>                 | Montaj yüksekliği     | <b>119 mm</b>                        |
| Kablo adet sayısı | <b>4</b>                 | Boşaltma              | <b>65 x 24 mm</b>                    |
| Maks. kablo çapı  | <b>15 mm</b>             | Çivata delik adetleri | <b>2</b>                             |
| Kablo rakoru      | <b>M20 (Ø 6 - 12 mm)</b> | Çivata delik çapları  | <b>5,8 mm</b>                        |
| Uzunluk           | <b>98 mm</b>             | Malzeme civatalar     | <b>Çelik, galvanik çinko kaplama</b> |
|                   |                          | Versiyon              | <b>Mit 4A Einsätzen</b>              |
|                   |                          | İnsertlerle donatım   | <b>2 x KT küçük</b>                  |



|                   |                          |                       |                            |
|-------------------|--------------------------|-----------------------|----------------------------|
| Sipariş No.       | <b>55504.200</b>         | Genişlik              | <b>40,5 mm</b>             |
| EAN               | <b>4251269337413</b>     | Yükseklik             | <b>20 mm</b>               |
| Paket içi miktarı | <b>5</b>                 | Montaj yüksekliği     | <b>119 mm</b>              |
| Kablo adet sayısı | <b>4</b>                 | Boşaltma              | <b>65 x 24 mm</b>          |
| Maks. kablo çapı  | <b>15 mm</b>             | Çivata delik adetleri | <b>2</b>                   |
| Kablo rakoru      | <b>M20 (Ø 6 - 12 mm)</b> | Çivata delik çapları  | <b>5,8 mm</b>              |
| Uzunluk           | <b>98 mm</b>             | Malzeme civatalar     | <b>Paslanmaz Çelik V2A</b> |
|                   |                          | Versiyon              | <b>Mit 4A Einsätzen</b>    |
|                   |                          | İnsertlerle donatım   | <b>2 x KT küçük</b>        |



|                   |                           |                       |                                      |
|-------------------|---------------------------|-----------------------|--------------------------------------|
| Sipariş No.       | <b>55505</b>              | Genişlik              | <b>40,5 mm</b>                       |
| EAN               | <b>4251269337239</b>      | Yükseklik             | <b>20 mm</b>                         |
| Paket içi miktarı | <b>5</b>                  | Montaj yüksekliği     | <b>119 mm</b>                        |
| Kablo adet sayısı | <b>4</b>                  | Boşaltma              | <b>65 x 24 mm</b>                    |
| Maks. kablo çapı  | <b>15 mm</b>              | Çivata delik adetleri | <b>2</b>                             |
| Kablo rakoru      | <b>M25 (Ø 13 - 18 mm)</b> | Çivata delik çapları  | <b>5,8 mm</b>                        |
| Uzunluk           | <b>98 mm</b>              | Malzeme civatalar     | <b>Çelik, galvanik çinko kaplama</b> |
|                   |                           | Versiyon              | <b>Mit 4A Einsätzen</b>              |
|                   |                           | İnsertlerle donatım   | <b>2 x KT küçük</b>                  |



|                   |                           |                       |                            |
|-------------------|---------------------------|-----------------------|----------------------------|
| Sipariş No.       | <b>55505.200</b>          | Genişlik              | <b>40,5 mm</b>             |
| EAN               | <b>4251269337451</b>      | Yükseklik             | <b>20 mm</b>               |
| Paket içi miktarı | <b>5</b>                  | Montaj yüksekliği     | <b>119 mm</b>              |
| Kablo adet sayısı | <b>4</b>                  | Boşaltma              | <b>65 x 24 mm</b>          |
| Maks. kablo çapı  | <b>15 mm</b>              | Çivata delik adetleri | <b>2</b>                   |
| Kablo rakoru      | <b>M25 (Ø 13 - 18 mm)</b> | Çivata delik çapları  | <b>5,8 mm</b>              |
| Uzunluk           | <b>98 mm</b>              | Malzeme civatalar     | <b>Paslanmaz Çelik V2A</b> |
|                   |                           | Versiyon              | <b>Mit 4A Einsätzen</b>    |
|                   |                           | İnsertlerle donatım   | <b>2 x KT küçük</b>        |

Sipariř No.  
EAN

**55512**  
**4251269337**

Paket ii  
miktarı

**246**  
**5**



Sipariř No.  
EAN

**55513**  
**4251269337**

Paket ii  
miktarı

**567**  
**5**



**icotek**<sup>®</sup>  
smart cable management