

# KEL-FL | Dzielony przepust kablowy

do kabli płaskich i prefabrykowanych kabli okrągłych / IP54



Seria KEL-FL umożliwia proste, szybkie i elastyczne prowadzenie kabli i uszczelnianie płaskich przewodów, np. w budowie wind.

Innowacyjna konstrukcja modułów uszczelniających kompensuje niespójności produkcyjne w kablach płaskich. Dzielone moduły KT można wykorzystać do dodatkowego poprowadzenia okrągłych kabli ze złączami.

Płaska gumowa uszczelka jest dołączona do przesyłki.

IP54

UL TYPE 12

C RU US

DNV

HL3 EN 45545-2

EN 61373

UV ISO 4892-2A

RoHS compliant

REACH COMPLIANCE

Made in Germany

## Specyfikacja

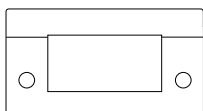
IP stopień ochrony	IP54
UL Typ (UL 50E)	UL Type 12
Materiał	Poliamid
Klasa ogniowa	UL94-V0, samogasnący
Zakres temperatur	-40 C° do 140 C°
Właściwości	odporny na wibracje, odporne na promieniowanie UV, Nie zawiera silikonu, Nie zawiera halogenu
Opcje montażu	Mocowanie za pomocą śrub
Wysokość montażu	17 mm

## Zalety i korzyści

- Możliwość przeprowadzania kabli płaskich i standardowych w jednej ramie
- Zwarta kompaktowa konstrukcja

## Rodzaje i rozmiary produktów

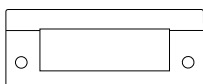
### KEL-FL|A



Numer części	<b>46100</b>
EAN	<b>4251269311550</b>
Opak.	<b>10</b>
Dla max. liczba kabli	<b>1</b>
Długość	<b>72 mm</b>
Szerokość	<b>39 mm</b>
Wysokość	<b>17 mm</b>

Wysokość montażu	<b>17 mm</b>
Rozmiar wycięcia	<b>43 × 24 mm</b>
Liczba otworów na śruby	<b>2</b>
Średnica otworów na śruby	<b>5,8 mm</b>
Materiał śruby	<b>Stal, ocynkowana galwanicznie</b>
Nadaje się do modułów	<b>1 x FT-1</b>

### KEL-FL|B



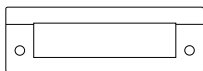
Numer części	<b>46105</b>
EAN	<b>4251269311567</b>
Opak.	<b>10</b>
Dla max. liczba kabli	<b>1</b>
Długość	<b>98 mm</b>
Szerokość	<b>39 mm</b>
Wysokość	<b>17 mm</b>

Wysokość montażu	<b>17 mm</b>
Rozmiar wycięcia	<b>65 × 24 mm</b>
Liczba otworów na śruby	<b>2</b>
Średnica otworów na śruby	<b>5,8 mm</b>
Materiał śruby	<b>Stal, ocynkowana galwanicznie</b>
Nadaje się do modułów	<b>1 x FT-2</b>

**KEL-FL|C**

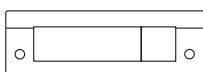
Numer części **46110**  
 EAN **4251269311574**  
 Opak. **10**  
 Dla max. liczba kabli **5**  
 Długość **98 mm**  
 Szerokość **39 mm**  
 Wysokość **17 mm**

Wysokość montażu **17 mm**  
 Rozmiar wycięcia **65 × 24 mm**  
 Liczba otworów na śruby **2**  
 Średnica otworów na śruby **5,8 mm**  
 Materiał śruby **Stal, ocynkowana galwanicznie**  
 Nadaje się do modułów **1 x KT mały**  
**1 x FT-1**

**KEL-FL|D**

Numer części **46115**  
 EAN **4251269311581**  
 Opak. **10**  
 Dla max. liczba kabli **1**  
 Długość **120 mm**  
 Szerokość **39 mm**  
 Wysokość **17 mm**

Wysokość montażu **17 mm**  
 Rozmiar wycięcia **86 × 24 mm**  
 Liczba otworów na śruby **2**  
 Średnica otworów na śruby **5,8 mm**  
 Materiał śruby **Stal, ocynkowana galwanicznie**  
 Nadaje się do modułów **1 x FT-3**

**KEL-FL|E**

Numer części **46120**  
 EAN **4251269311598**  
 Opak. **10**  
 Dla max. liczba kabli **5**  
 Długość **120 mm**  
 Szerokość **39 mm**  
 Wysokość **17 mm**

Wysokość montażu **17 mm**  
 Rozmiar wycięcia **86 × 24 mm**  
 Liczba otworów na śruby **2**  
 Średnica otworów na śruby **5,8 mm**  
 Materiał śruby **Stal, ocynkowana galwanicznie**  
 Nadaje się do modułów **1 x KT mały**  
**1 x FT-2**

**KEL-FL|F**

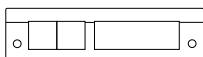
Numer części **46125**  
 EAN **4251269311604**  
 Opak. **10**  
 Dla max. liczba kabli **2**  
 Długość **120 mm**  
 Szerokość **39 mm**  
 Wysokość **17 mm**

Wysokość montażu **17 mm**  
 Rozmiar wycięcia **86 × 24 mm**  
 Liczba otworów na śruby **2**  
 Średnica otworów na śruby **5,8 mm**  
 Materiał śruby **Stal, ocynkowana galwanicznie**  
 Nadaje się do modułów **2 x FT-1**

**KEL-FL|G**

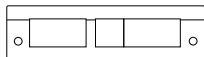
Numer części **46130**  
 EAN **4251269311611**  
 Opak. **10**  
 Dla max. liczba kabli **9**  
 Długość **120 mm**  
 Szerokość **39 mm**  
 Wysokość **17 mm**

Wysokość montażu **17 mm**  
 Rozmiar wycięcia **86 × 24 mm**  
 Liczba otworów na śruby **2**  
 Średnica otworów na śruby **5,8 mm**  
 Materiał śruby **Stal, ocynkowana galwanicznie**  
 Nadaje się do modułów **2 x KT mały**  
**1 x FT-1**

**KEL-FL|H**

Numer części **46135**  
 EAN **4251269311628**  
 Opak. **10**  
 Dla max. liczba kabli **9**  
 Długość **147 mm**  
 Szerokość **39 mm**  
 Wysokość **17 mm**

Wysokość montażu **17 mm**  
 Rozmiar wycięcia **112 × 24 mm**  
 Liczba otworów na śruby **2**  
 Średnica otworów na śruby **5,8 mm**  
 Materiał śruby **Stal, ocynkowana galwanicznie**  
 Nadaje się do modułów **2 x KT mały**  
**1 x FT-2**

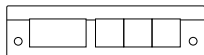
**KEL-FL|J**

Numer części **46140**  
 EAN **4251269311635**  
 Opak. **10**  
 Dla max. liczba kabli **6**  
 Długość **147 mm**  
 Szerokość **39 mm**  
 Wysokość **17 mm**

Wysokość montażu  
 Rozmiar wycięcia  
 Liczba otworów na śruby  
 Średnica otworów na śruby  
 Materiał śruby

**17 mm**  
**112 × 24 mm**  
**2**  
**5,8 mm**  
**Stal, ocynkowana galwanicznie**  
**1 x KT mały**  
**2 x FT-1**

Nadaje się do modułów

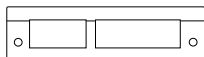
**KEL-FL|J**

Numer części **46145**  
 EAN **4251269311642**  
 Opak. **10**  
 Dla max. liczba kabli **13**  
 Długość **147 mm**  
 Szerokość **39 mm**  
 Wysokość **17 mm**

Wysokość montażu  
 Rozmiar wycięcia  
 Liczba otworów na śruby  
 Średnica otworów na śruby  
 Materiał śruby

**17 mm**  
**112 × 24 mm**  
**2**  
**5,8 mm**  
**Stal, ocynkowana galwanicznie**  
**3 x KT mały**  
**1 x FT-1**

Nadaje się do modułów

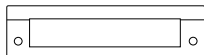
**KEL-FL|K**

Numer części **46150**  
 EAN **4251269311659**  
 Opak. **10**  
 Dla max. liczba kabli **2**  
 Długość **147 mm**  
 Szerokość **39 mm**  
 Wysokość **17 mm**

Wysokość montażu  
 Rozmiar wycięcia  
 Liczba otworów na śruby  
 Średnica otworów na śruby  
 Materiał śruby

**17 mm**  
**112 × 24 mm**  
**2**  
**5,8 mm**  
**Stal, ocynkowana galwanicznie**  
**1 x FT-1**  
**1 x FT-2**

Nadaje się do modułów

**KEL-FL|L**

Numer części **46155**  
 EAN **4251269311666**  
 Opak. **10**  
 Dla max. liczba kabli **1**  
 Długość **147 mm**  
 Szerokość **39 mm**  
 Wysokość **17 mm**

Wysokość montażu  
 Rozmiar wycięcia  
 Liczba otworów na śruby  
 Średnica otworów na śruby  
 Materiał śruby

**17 mm**  
**112 × 24 mm**  
**2**  
**5,8 mm**  
**Stal, ocynkowana galwanicznie**  
**1 x FT-4**

Nadaje się do modułów