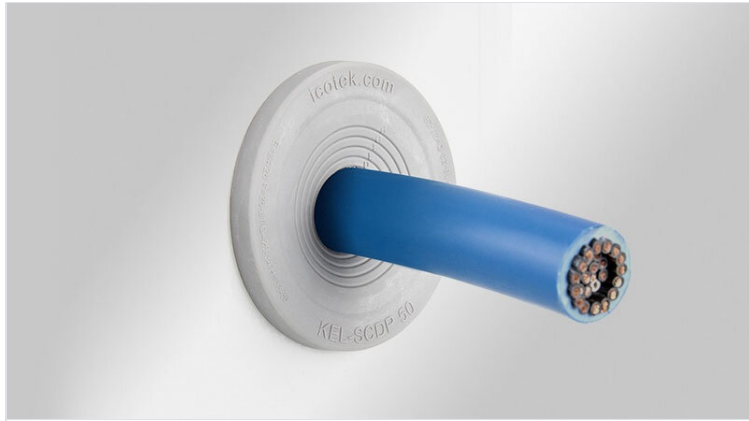


KEL-SCDP 丸型ケーブルエントリプレート

マルチレンジ・外径36mmまでの単線ケーブル用・保護等級IP65



KEL-SCDPケーブルエントリプレートは、コネクタ無しのケーブルを挿入でき、IP65までシールします。ユニークな利点は、非常に大きなシーリング範囲です。

ケーブル/ホース径に合わせて、必要なシール領域分を簡単に剥がし取ることができます。リング間の凹みに小さな穴を開け、対象リングを取り外すだけです。この「剥離の原理」の利点は、剥離した部分が常に丸くなっているため、密閉性が非常に高いことです。

また、取付けできるクランプ範囲が広いことも利点です。KEL-SCDPIは、厚さ1.5～4.0mmの壁に、工具なしで装着できます。

KEL-SCDP-RWバージョンは、EN 45545-2 HL3に基づいて、鉄道技術での使用が承認されています。

温度:

KEL-SCDP: -40 C° ~ 80 C°

KEL-SCDP-RW: -40 C° ~ 90 C°

IP54



IP55



IP64



IP65



RIWA



HL3

EN 45545-2



Made in Germany

仕様

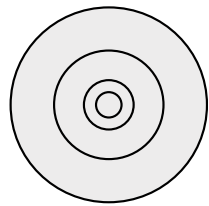
| | |
|--------------------|------------------------|
| IP 保護等級 (EN 60529) | IP54, IP55, IP64, IP65 |
| 材質 | エラストマー |
| 特性 | ハロゲンフリー, シリコンフリー |
| 取付型式 | スナップイン |

特徴とメリット

- 最適なエッジ保護とシーリング (IP65)
- リングの剥離が簡単
- 工具いらずの迅速な取付け

製品タイプとサイズ

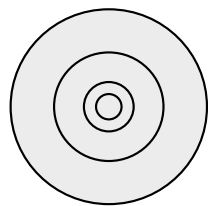
KEL-SCDP 25



| | |
|---------|---------------|
| 部品番号 | 43480 |
| EAN | 4251269320811 |
| 梱包単位 | 10 |
| ケーブル数 | 1 |
| 最大ケーブル径 | 16 mm |
| 高さ | 11 mm |
| 取付高 | 5 mm |

| | |
|-----------|---------------|
| 外径 | 32 mm |
| カットアウト丸穴 | 25,3 mm |
| メートル規格取付穴 | M25 |
| 最薄取付板厚 | 1,5 mm |
| 最大取付板厚 | 4 mm |
| クランプ範囲 | 1 x 5 - 16 mm |

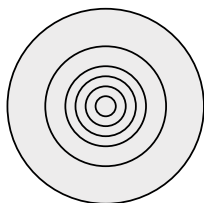
KEL-SCDP-RW 25



| | |
|---------|---------------|
| 部品番号 | 43490 |
| EAN | 4251269320859 |
| 梱包単位 | 10 |
| ケーブル数 | 1 |
| 最大ケーブル径 | 16 mm |
| 高さ | 11 mm |
| 取付高 | 5 mm |

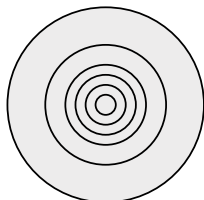
| | |
|-----------|---------------|
| 外径 | 32 mm |
| カットアウト丸穴 | 25,3 mm |
| メートル規格取付穴 | M25 |
| 最薄取付板厚 | 1,5 mm |
| 最大取付板厚 | 4 mm |
| クランプ範囲 | 1 x 5 - 16 mm |

KEL-SCDP 32



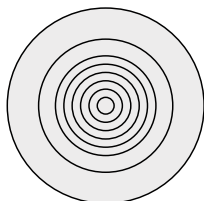
| | | | |
|---------|----------------------|-----------|----------------------|
| 部品番号 | 43481 | 外径 | 39 mm |
| EAN | 4251269320828 | カットアウト丸穴 | 32,3 mm |
| 梱包単位 | 10 | メートル規格取付穴 | M32 |
| ケーブル数 | 1 | 最薄取付板厚 | 1,5 mm |
| 最大ケーブル径 | 22 mm | 最大取付板厚 | 4 mm |
| 高さ | 11 mm | クランプ範囲 | 1 x 5 - 22 mm |
| 取付高 | 5 mm | | |

KEL-SCDP-RW 32



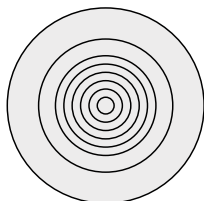
| | | | |
|---------|----------------------|-----------|----------------------|
| 部品番号 | 43491 | 外径 | 39 mm |
| EAN | 4251269320866 | カットアウト丸穴 | 32,3 mm |
| 梱包単位 | 10 | メートル規格取付穴 | M32 |
| ケーブル数 | 1 | 最薄取付板厚 | 1,5 mm |
| 最大ケーブル径 | 22 mm | 最大取付板厚 | 4 mm |
| 高さ | 11 mm | クランプ範囲 | 1 x 5 - 22 mm |
| 取付高 | 5 mm | | |

KEL-SCDP 40



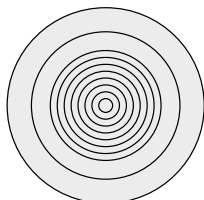
| | | | |
|---------|----------------------|-----------|----------------------|
| 部品番号 | 43482 | 外径 | 47 mm |
| EAN | 4251269320835 | カットアウト丸穴 | 40,4 mm |
| 梱包単位 | 10 | メートル規格取付穴 | M40 |
| ケーブル数 | 1 | 最薄取付板厚 | 1,5 mm |
| 最大ケーブル径 | 28 mm | 最大取付板厚 | 4 mm |
| 高さ | 11 mm | クランプ範囲 | 1 x 8 - 28 mm |
| 取付高 | 5 mm | | |

KEL-SCDP-RW 40



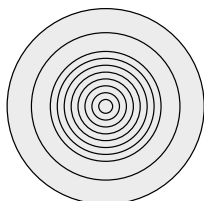
| | | | |
|---------|----------------------|-----------|----------------------|
| 部品番号 | 43492 | 外径 | 47 mm |
| EAN | 4251269320873 | カットアウト丸穴 | 40,4 mm |
| 梱包単位 | 10 | メートル規格取付穴 | M40 |
| ケーブル数 | 1 | 最薄取付板厚 | 1,5 mm |
| 最大ケーブル径 | 28 mm | 最大取付板厚 | 4 mm |
| 高さ | 11 mm | クランプ範囲 | 1 x 8 - 28 mm |
| 取付高 | 5 mm | | |

KEL-SCDP 50



| | | | |
|---------|----------------------|-----------|----------------------|
| 部品番号 | 43483 | 外径 | 57 mm |
| EAN | 4251269320842 | カットアウト丸穴 | 50,4 mm |
| 梱包単位 | 10 | メートル規格取付穴 | M50 |
| ケーブル数 | 1 | 最薄取付板厚 | 1,5 mm |
| 最大ケーブル径 | 36 mm | 最大取付板厚 | 4 mm |
| 高さ | 11 mm | クランプ範囲 | 1 x 8 - 36 mm |
| 取付高 | 5 mm | | |

KEL-SCDP-RW 50



| | | | |
|---------|----------------------|-----------|----------------------|
| 部品番号 | 43493 | 外径 | 57 mm |
| EAN | 4251269320880 | カットアウト丸穴 | 50,4 mm |
| 梱包単位 | 10 | メートル規格取付穴 | M50 |
| ケーブル数 | 1 | 最薄取付板厚 | 1,5 mm |
| 最大ケーブル径 | 36 mm | 最大取付板厚 | 4 mm |
| 高さ | 11 mm | クランプ範囲 | 1 x 8 - 36 mm |
| 取付高 | 5 mm | | |

