

UT-DT | Gommino passacavo con membrane, con forma a "U"

per cavi senza connettori, assemblaggio senza attrezzi, fino a IP54



Il passacavo a membrana UT-DT viene utilizzato per instradare i cavi senza connettore. Può essere utilizzato ovunque sia possibile l'utilizzo dei gommini UT.

Il suo utilizzo consente di aumentare la densità di cavi instradati. Lo spessore della parete della custodia può variare da 1,0 a 4,0 mm. Può essere utilizzato in vari tipi di alloggiamenti realizzati con materiali diversi. In particolare custodie o scatole in plastica, metallo e alluminio pressofuso.

Avvitando saldamente il coperchio sulla scatola, la pressione agisce sul passacavo e, a seconda delle caratteristiche, consente di ottenere un grado di protezione fino a IP54.

IP54

HL3
EN 45545-2

ECOLAB
certified

UV
ISO 4892-2A

RoHS
compliant

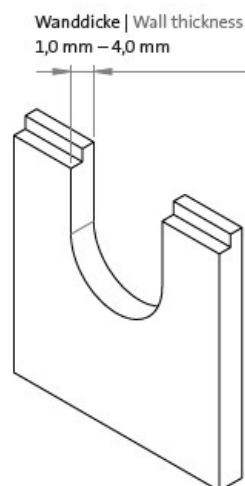
REACH
COMPLIANCE

Made in
Germany

Ausbruch | Cut-out

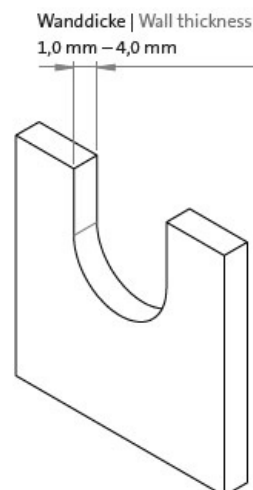
Gehäuse mit Nut – Federsystem

Housing with tongue and groove system



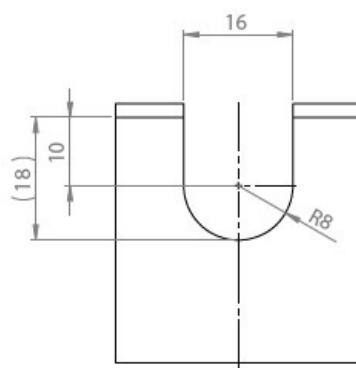
Gehäuse ohne Nut - Federsystem

Housing without tongue and groove system



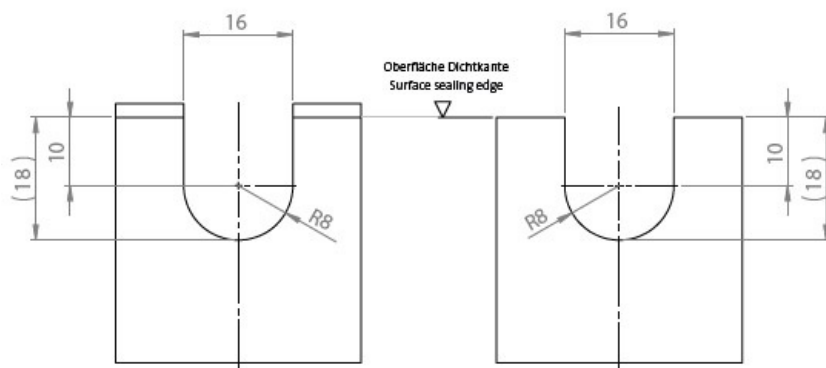
Ausbruch mit Nut

Cut-out with groove



Ausbruch ohne Nut

Cut-out without groove



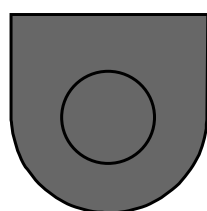
Caratteristiche

Protezione IP (EN 60529)	IP54
Materiale	Elastomero
Infiammabilità	UL94-V0, autoestinguente
Temperatura	-40 C° ... 100 C°
Proprietà	Resistente UV, senza siliconi, senza alogeni
Tipo di fissaggio	Ad innesto

Vantaggi e benefici

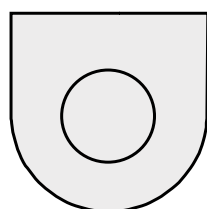
- Fino a cinque cavi possono essere instradati con un gommino passacavo
- Adatto per spessori di parete da 1 a 4 mm
- Installazione facile e senza attrezzi
- Soluzione conveniente

Tipi di prodotto



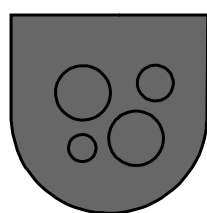
Codice **56120**
EAN **4251269336553**
Unità di imballaggio **10**
Per il numero di cavi **1**
Colore **nero**
Lunghezza **23,5 mm**
Larghezza **23 mm**

Altezza **11 mm**
Altezza di montaggio **5 mm**
Per spessori lamiera min. **1 mm**
Per spessori lamiera max. **4 mm**
Per diametri di cavo **1 x 1 - 11 mm**



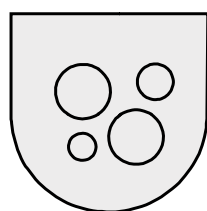
Codice **56020**
EAN **4251269335945**
Unità di imballaggio **10**
Per il numero di cavi **1**
Colore **grigio (simile a RAL 7035)**
Lunghezza **23,5 mm**
Larghezza **23 mm**

Altezza **11 mm**
Altezza di montaggio **5 mm**
Per spessori lamiera min. **1 mm**
Per spessori lamiera max. **4 mm**
Per diametri di cavo **1 x 1 - 11 mm**



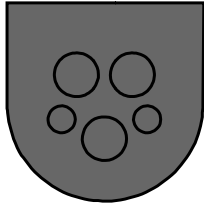
Codice **56121**
EAN **4251269336560**
Unità di imballaggio **10**
Per il numero di cavi **4**
Colore **nero**
Lunghezza **23,5 mm**
Larghezza **23 mm**

Altezza **11 mm**
Altezza di montaggio **5 mm**
Per spessori lamiera min. **1 mm**
Per spessori lamiera max. **4 mm**
Per diametri di cavo **1 x 1 - 3.2 mm**
1 x 1 - 4.2 mm
2 x 1 - 6.4 mm



Codice **56021**
EAN **4251269335952**
Unità di imballaggio **10**
Per il numero di cavi **4**
Colore **grigio (simile a RAL 7035)**
Lunghezza **23,5 mm**
Larghezza **23 mm**

Altezza **11 mm**
Altezza di montaggio **5 mm**
Per spessori lamiera min. **1 mm**
Per spessori lamiera max. **4 mm**
Per diametri di cavo **1 x 1 - 3.2 mm**
1 x 1 - 4.2 mm
2 x 1 - 6.4 mm

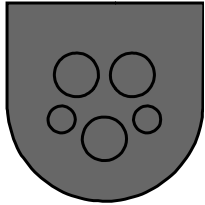


Codice
EAN
Unità di imballaggio
Per il numero di cavi
Colore
Lunghezza
Larghezza

56122
4251269336577
10
5
nero
23,5 mm
23 mm

Altezza
Altezza di montaggio
Per spessori lamiera min.
Per spessori lamiera max.
Per diametri di cavo

11 mm
5 mm
1 mm
4 mm
2 x 1 - 3.2 mm
3 x 1 - 5.2 mm



Codice
EAN
Unità di imballaggio
Per il numero di cavi
Colore
Lunghezza
Larghezza

56022
4251269335969
10
5
grigio (simile a RAL 7035)
23,5 mm
23 mm

Altezza
Altezza di montaggio
Per spessori lamiera min.
Per spessori lamiera max.
Per diametri di cavo

11 mm
5 mm
1 mm
4 mm
2 x 1 - 3.2 mm
3 x 1 - 5.2 mm

icotek[®]
smart cable management