

# KEL-BES | Placa de cepillo

para paso de cables



RoHS  
compliant



Made in  
Germany

Pasacables KEL-BES para el paso de cables dentro de bastidores de servidores, paneles de control y armarios eléctricos. KEL-BES es también una solución ideal para la entrada y salida de cables, que están conectados dentro de suelos elevados, por ejemplo, en centros informáticos.

Los pasacables de cepillo se pueden montar bien por medio de tornillos o bien por medio de remaches.

Los pasacables KEL-BES coinciden exactamente con las dimensiones del recorte de conectores industriales estándar de 10, 16 y 24 polos.

## Especificaciones

<b>Material</b>	Poliamida Cepillos: Poliamida
<b>Combustibilidad</b>	UL94-V0, autoextinguible
<b>Temperatura de funcionamiento</b>	-20 C° hasta 90 C°
<b>Propiedades</b>	Libre de silicona, Libre de halógenos
<b>Opciones de montaje</b>	Montaje con tornillos, Montaje remachado

## Ventajas y beneficios

- Montaje rápido y fácil
- Utilización versátil
- Permite reducir el flujo de aire, a la vez que filtra el polvo, el cabello y partículas más grandes
- Pantalla de protección visual
- Protege los cables contra el desgaste, debido a los bordes afilados del recorte

## Tipos y tamaños de productos

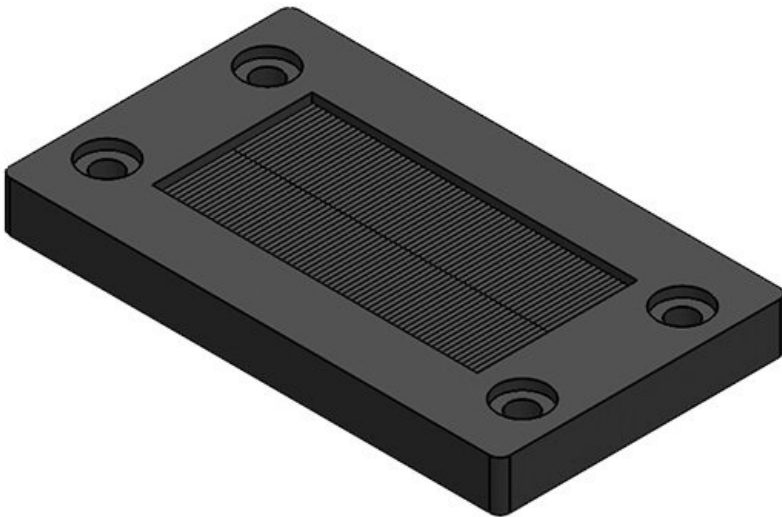
KEL-BES 24



Ref.	<b>51515</b>	Recorte	<b>112 × 36 mm</b>
EAN	<b>4251269315442</b>	Número de agujeros para tornillos	<b>4</b>
Unidad de embalaje	<b>10</b>	Diámetro de los agujeros del tornillo	<b>5,8 mm</b>
Largo	<b>147 mm</b>		
Ancho	<b>58 mm</b>		
Altura	<b>10 mm</b>		
Altura de montaje	<b>10 mm</b>		

**KEL-BES 16**

Ref.	<b>51510</b>	Recorte	<b>86 x 36 mm</b>
EAN	<b>4251269315</b>	Número de agujeros para tornillos	<b>4</b>
Unidad de embalaje	<b>435</b>	Diámetro de los agujeros del tornillo	<b>5,8 mm</b>
Largo	<b>120 mm</b>		
Ancho	<b>58 mm</b>		
Altura	<b>10 mm</b>		
Altura de montaje	<b>10 mm</b>		

**KEL-BES 10**

Ref.	<b>51505</b>	Recorte	<b>65 x 36 mm</b>
EAN	<b>4251269315</b>	Número de agujeros para tornillos	<b>4</b>
Unidad de embalaje	<b>428</b>	Diámetro de los agujeros del tornillo	<b>5,8 mm</b>
Largo	<b>100 mm</b>		
Ancho	<b>58 mm</b>		
Altura	<b>10 mm</b>		
Altura de montaje	<b>10 mm</b>		