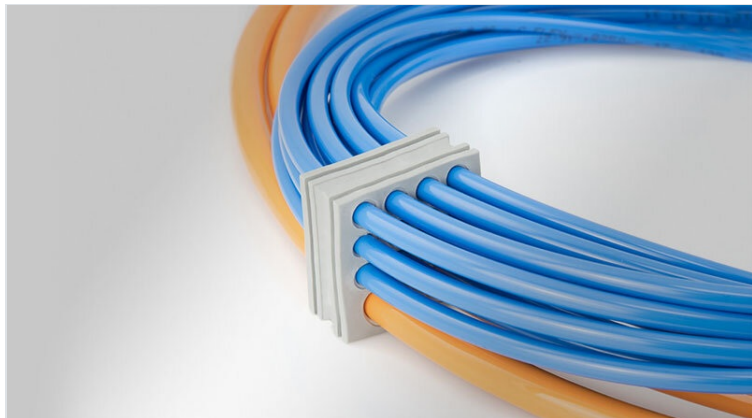


# KT-DT | Kabeltüllen mit Multi-Membran

für Leitungsdurchmesser 1 - 14.5 mm / IP54 / UL Type 12

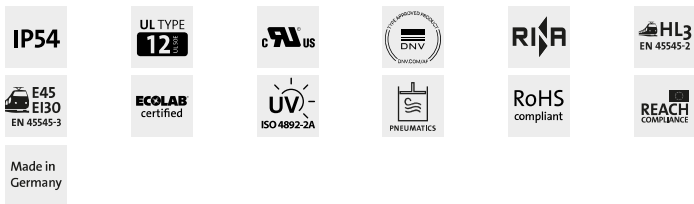


Die KT-DT Durchführungstüllen sind überall dort einsetzbar, wo eine hohe Anzahl an elektrischen, pneumatischen oder hydraulischen Leitungen durchgeführt und mit IP54 abgedichtet werden muss. Durch den Einsatz der KT-DT Durchführungstüllen lässt sich die Packungsdichte deutlich erhöhen.

KT-DT Kabeltüllen sind kompatibel zu teilbaren Kabeleinführungsleisten der Serien KEL-U, KEL und KEL-FG. Das Einführen von Leitungen mit und ohne Stecker in einer Kabeleinführungsleiste lässt sich somit problemlos kombinieren.

Die KT-DT Tüllen eignen sich darüber hinaus auch perfekt für die Baugruppenmontage von nachträglich konfektionierten Leitungen.

Durchstoßene Membranen können mit Stopfen ST-B wieder verschlossen werden.



## Technische Daten

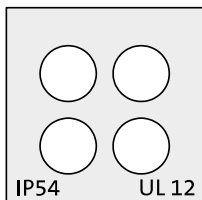
<b>Schutzart IP (EN 60529)</b>	IP54
<b>UL Type (UL 50E)</b>	UL Type 12
<b>Material</b>	Elastomer
<b>Brandklasse</b>	UL94-V0, selbstverlöschend
<b>Temperaturbereich</b>	-40 C° bis 100 C°
<b>Eigenschaften</b>	silikonfrei, halogenfrei

## Vorteile

- Ermöglichen Einführung von konfektionierten Leitungen durch Kabeleinführungsrahmen und teilbare Kabelverschraubungen
- Hohe Packungsdichte
- Vormontage einzelner Baugruppen möglich

## Produktvarianten & Grössen

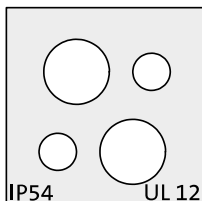
### KT-DT 7



Artikelnummer	<b>41550</b>
EAN	<b>4251269319204</b>
Verpackungseinheit	<b>10</b>
Für max. Anzahl Leitungen	<b>4</b>
Farbe	<b>grau (ähnlich RAL 7035)</b>
Länge	<b>21 mm</b>
Breite	<b>21 mm</b>

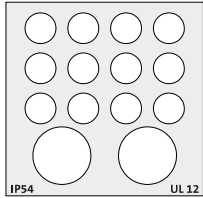
Höhe	<b>19 mm</b>
Aufbauhöhe	<b>2 mm</b>
Leitungstyp	<b>Rundleitung</b>
Klemmbereich	<b>4 x 1 - 6 mm</b>

### KT-DT 8



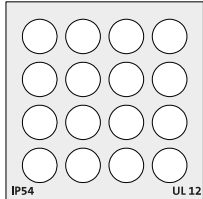
Artikelnummer	<b>41552</b>
EAN	<b>4251269319211</b>
Verpackungseinheit	<b>10</b>
Für max. Anzahl Leitungen	<b>4</b>
Farbe	<b>grau (ähnlich RAL 7035)</b>
Länge	<b>21 mm</b>
Breite	<b>21 mm</b>

Höhe	<b>19 mm</b>
Aufbauhöhe	<b>2 mm</b>
Leitungstyp	<b>Rundleitung</b>
Klemmbereich	<b>2 x 1 - 7 mm</b> <b>2 x 1 - 4 mm</b>

**KT-DT 1**

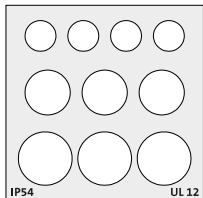
Artikelnummer **41500**  
 EAN **4251269307287**  
 Verpackungseinheit **10**  
 Für max. Anzahl Leitungen **14**  
 Farbe **grau (ähnlich RAL 7035)**  
 Länge **41,5 mm**  
 Breite **40,5 mm**

Höhe **19 mm**  
 Aufbauhöhe **2 mm**  
 Leitungstyp **Rundleitung**  
 Klemmbereich **12 x 1 - 6.5 mm**  
**2 x 1 - 12.2 mm**

**KT-DT 2**

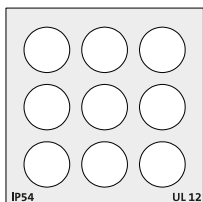
Artikelnummer **41510**  
 EAN **4251269307294**  
 Verpackungseinheit **10**  
 Für max. Anzahl Leitungen **16**  
 Farbe **grau (ähnlich RAL 7035)**  
 Länge **41,5 mm**  
 Breite **40,5 mm**

Höhe **19 mm**  
 Aufbauhöhe **2 mm**  
 Leitungstyp **Rundleitung**  
 Klemmbereich **16 x 1 - 7.1 mm**

**KT-DT 3**

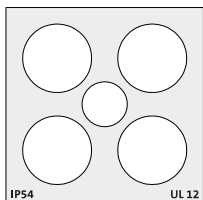
Artikelnummer **41520**  
 EAN **4251269307300**  
 Verpackungseinheit **10**  
 Für max. Anzahl Leitungen **10**  
 Farbe **grau (ähnlich RAL 7035)**  
 Länge **41,5 mm**  
 Breite **40,5 mm**

Höhe **19 mm**  
 Aufbauhöhe **2 mm**  
 Leitungstyp **Rundleitung**  
 Klemmbereich **4 x 1 - 6.5 mm**  
**3 x 1 - 9.5 mm**  
**3 x 0 - 11.3 mm**

**KT-DT 4**

Artikelnummer **41530**  
 EAN **4251269307317**  
 Verpackungseinheit **10**  
 Für max. Anzahl Leitungen **9**  
 Farbe **grau (ähnlich RAL 7035)**  
 Länge **41,5 mm**  
 Breite **40,5 mm**

Höhe **19 mm**  
 Aufbauhöhe **2 mm**  
 Leitungstyp **Rundleitung**  
 Klemmbereich **9 x 1 - 9.5 mm**

**KT-DT 5**

Artikelnummer **41540**  
 EAN **4251269319099**  
 Verpackungseinheit **10**  
 Für max. Anzahl Leitungen **5**  
 Farbe **grau (ähnlich RAL 7035)**  
 Länge **41,5 mm**  
 Breite **40,5 mm**

Höhe **19 mm**  
 Aufbauhöhe **2 mm**  
 Leitungstyp **Rundleitung**  
 Klemmbereich **4 x 1 - 14.5 mm**  
**1 x 1 - 9.5 mm**