

KEL-FL | Kabeleinführungsleisten, teilbar

für Flachleitungen und Rundleitungen mit Stecker / IP54



Die Baureihe KEL-FL ermöglicht einfach, flexibel und schnell die Einführung und Abdichtung von Flachkabeln (z.B. im Aufzugbau) in Kombination mit konfektionierten Rundleitungen (typenabhängig).

Es kommen die Flachleitungstüllen FT und die teilbaren Tüllen der Serie KT zum Einsatz, die ebenfalls geteilt sind. Durch die innovative Konstruktion der Kabeltüllen können Toleranzen an den Flachkabeln sehr gut ausgeglichen werden.

Eine Flachdichtung für die Wandmontage ist im Lieferumfang enthalten.

IP54

UL TYPE
12

C
UL
US



HL3
EN 45545-2



RoHS
compliant

REACH
COMPLIANCE

Made in
Germany

Technische Daten

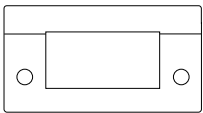
Schutzart IP (EN 60529)	IP54
UL Type (UL 50E)	UL Type 12
Material	Polyamid
Brandklasse	UL94-V0, selbstverlöschend
Temperaturbereich	-40 C° bis 140 C°
Eigenschaften	vibrationssicher, UV-beständig, silikonfrei, halogenfrei
Montageart	Schrauben
Aufbauhöhe	17 mm

Vorteile

- Einführung von Flachkabeln und konfektionierten runden Leitungen mit nur einem KEL-Rahmen
- Platz sparende, kompakte Bauform

Produktvarianten & Grössen

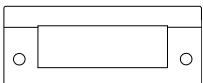
KEL-FL|A



Artikelnummer	46100
EAN	4251269311550
Verpackungseinheit	10
Für max. Anzahl Leitungen	1
Länge	72 mm
Breite	39 mm
Höhe	17 mm

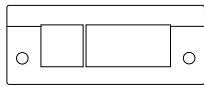
Aufbauhöhe	17 mm
Ausbruchgrösse	43 × 24 mm
Anzahl Schraublöcher	2
Durchmesser Schraublöcher	5,8 mm
Material Schrauben	Stahl, galvanisch verzinkt
Bestückbar mit Tüllen	1 x FT-1

KEL-FL|B



Artikelnummer	46105
EAN	4251269311567
Verpackungseinheit	10
Für max. Anzahl Leitungen	1
Länge	98 mm
Breite	39 mm
Höhe	17 mm

Aufbauhöhe	17 mm
Ausbruchgrösse	65 × 24 mm
Anzahl Schraublöcher	2
Durchmesser Schraublöcher	5,8 mm
Material Schrauben	Stahl, galvanisch verzinkt
Bestückbar mit Tüllen	1 x FT-2

KEL-FL|C

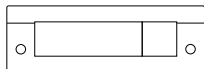
Artikelnummer **46110**
 EAN **4251269311574**
 Verpackungseinheit **10**
 Für max. Anzahl Leitungen **5**
 Länge **98 mm**
 Breite **39 mm**
 Höhe **17 mm**

Aufbauhöhe **17 mm**
 Ausbruchgrösse **65 × 24 mm**
 Anzahl Schraublöcher **2**
 Durchmesser Schraublöcher **5,8 mm**
 Material Schrauben **Stahl, galvanisch verzinkt**
 Bestückbar mit Tüllen **1 x KT klein**
1 x FT-1

KEL-FL|D

Artikelnummer **46115**
 EAN **4251269311581**
 Verpackungseinheit **10**
 Für max. Anzahl Leitungen **1**
 Länge **120 mm**
 Breite **39 mm**
 Höhe **17 mm**

Aufbauhöhe **17 mm**
 Ausbruchgrösse **86 × 24 mm**
 Anzahl Schraublöcher **2**
 Durchmesser Schraublöcher **5,8 mm**
 Material Schrauben **Stahl, galvanisch verzinkt**
 Bestückbar mit Tüllen **1 x FT-3**

KEL-FL|E

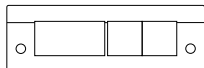
Artikelnummer **46120**
 EAN **4251269311598**
 Verpackungseinheit **10**
 Für max. Anzahl Leitungen **5**
 Länge **120 mm**
 Breite **39 mm**
 Höhe **17 mm**

Aufbauhöhe **17 mm**
 Ausbruchgrösse **86 × 24 mm**
 Anzahl Schraublöcher **2**
 Durchmesser Schraublöcher **5,8 mm**
 Material Schrauben **Stahl, galvanisch verzinkt**
 Bestückbar mit Tüllen **1 x KT klein**
1 x FT-2

KEL-FL|F

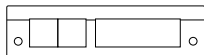
Artikelnummer **46125**
 EAN **4251269311604**
 Verpackungseinheit **10**
 Für max. Anzahl Leitungen **2**
 Länge **120 mm**
 Breite **39 mm**
 Höhe **17 mm**

Aufbauhöhe **17 mm**
 Ausbruchgrösse **86 × 24 mm**
 Anzahl Schraublöcher **2**
 Durchmesser Schraublöcher **5,8 mm**
 Material Schrauben **Stahl, galvanisch verzinkt**
 Bestückbar mit Tüllen **2 x FT-1**

KEL-FL|G

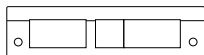
Artikelnummer **46130**
 EAN **4251269311611**
 Verpackungseinheit **10**
 Für max. Anzahl Leitungen **9**
 Länge **120 mm**
 Breite **39 mm**
 Höhe **17 mm**

Aufbauhöhe **17 mm**
 Ausbruchgrösse **86 × 24 mm**
 Anzahl Schraublöcher **2**
 Durchmesser Schraublöcher **5,8 mm**
 Material Schrauben **Stahl, galvanisch verzinkt**
 Bestückbar mit Tüllen **2 x KT klein**
1 x FT-1

KEL-FL|H

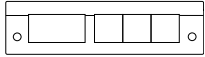
Artikelnummer **46135**
 EAN **4251269311628**
 Verpackungseinheit **10**
 Für max. Anzahl Leitungen **9**
 Länge **147 mm**
 Breite **39 mm**
 Höhe **17 mm**

Aufbauhöhe **17 mm**
 Ausbruchgrösse **112 × 24 mm**
 Anzahl Schraublöcher **2**
 Durchmesser Schraublöcher **5,8 mm**
 Material Schrauben **Stahl, galvanisch verzinkt**
 Bestückbar mit Tüllen **2 x KT klein**
1 x FT-2

KEL-FL|I

Artikelnummer **46140**
 EAN **4251269311635**
 Verpackungseinheit **10**
 Für max. Anzahl Leitungen **6**
 Länge **147 mm**
 Breite **39 mm**
 Höhe **17 mm**

Aufbauhöhe **17 mm**
 Ausbruchgrösse **112 × 24 mm**
 Anzahl Schraublöcher **2**
 Durchmesser Schraublöcher **5,8 mm**
 Material Schrauben **Stahl, galvanisch verzinkt**
 Bestückbar mit Tüllen **1 x KT klein**
2 x FT-1

KEL-FL|J

Artikelnummer **46145**
 EAN **4251269311642**
 Verpackungseinheit **10**
 Für max. Anzahl Leitungen **13**
 Länge **147 mm**
 Breite **39 mm**
 Höhe **17 mm**

Aufbauhöhe **17 mm**
 Ausbruchgrösse **112 x 24 mm**
 Anzahl Schraublöcher **2**
 Durchmesser Schraublöcher **5,8 mm**
 Material Schrauben **Stahl, galvanisch verzinkt**
 Bestückbar mit Tüllen **3 x KT klein**
1 x FT-1

KEL-FL|K

Artikelnummer **46150**
 EAN **4251269311659**
 Verpackungseinheit **10**
 Für max. Anzahl Leitungen **2**
 Länge **147 mm**
 Breite **39 mm**
 Höhe **17 mm**

Aufbauhöhe **17 mm**
 Ausbruchgrösse **112 x 24 mm**
 Anzahl Schraublöcher **2**
 Durchmesser Schraublöcher **5,8 mm**
 Material Schrauben **Stahl, galvanisch verzinkt**
 Bestückbar mit Tüllen **1 x FT-1**
1 x FT-2

KEL-FL|L

Artikelnummer **46155**
 EAN **4251269311666**
 Verpackungseinheit **10**
 Für max. Anzahl Leitungen **1**
 Länge **147 mm**
 Breite **39 mm**
 Höhe **17 mm**

Aufbauhöhe **17 mm**
 Ausbruchgrösse **112 x 24 mm**
 Anzahl Schraublöcher **2**
 Durchmesser Schraublöcher **5,8 mm**
 Material Schrauben **Stahl, galvanisch verzinkt**
 Bestückbar mit Tüllen **1 x FT-4**