

# KEL-BES Kabeldurchlass

mit Bürstenleiste



RoHS  
compliant



Made in  
Germany

Der Kabeldurchlass mit Bürstenleisten KEL-BES dient zur Einführung von Leitungen, z.B. in Netzwerkschränke, Schaltkästen und Schaltschränke.

Aber auch für Leitungen, die in Doppelböden verlegt werden, ist KEL-BES eine ideale Lösung für den Kabelein- und austritt.

Die Montage erfolgt durch Anschrauben oder die Verwendung von Kunststoff-Spreiznieten. Die erforderlichen Ausbrüche sind an Standardausbrüche von 24-, 16- und 10-poligen schweren Steckverbindern angelehnt.

## Technische Daten

<b>Material</b>	Polyamid Bürsten: Polyamid
<b>Brandklasse</b>	UL94-V0, selbstverlöschend
<b>Temperaturbereich</b>	-20 C° bis 90 C°
<b>Eigenschaften</b>	silikonfrei, halogenfrei
<b>Montageart</b>	Schrauben, Nieten

## Vorteile

- Sehr einfache Bestückung und Montage
- Vielseitig einsetzbar
- Abschirmung gegen Staub und Zugluft
- Optische Abdichtung
- Kantenschutz

## Produktvarianten & Grössen

KEL-BES 24



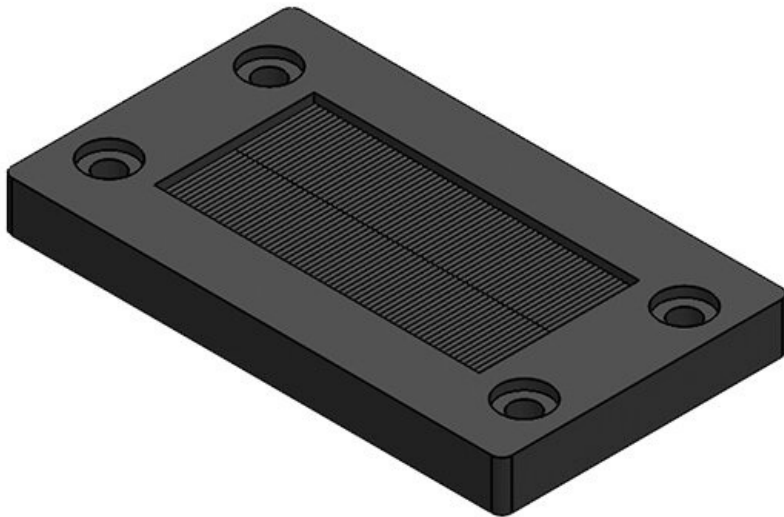
Artikelnummer	<b>51515</b>	Ausbruchgröss	<b>112 × 36 mm</b>
EAN	<b>4251269315</b>	e	
Verpackungseinheit	<b>442</b>	Anzahl	<b>4</b>
Länge	<b>10</b>	Schraublöcher	
Breite	<b>147 mm</b>	Durchmesser	<b>5,8 mm</b>
Höhe	<b>58 mm</b>	Schraublöcher	
Aufbauhöhe	<b>10 mm</b>		

**KEL-BES 16**



Artikelnummer	<b>51510</b>	Ausbruchgröss	<b>86 x 36 mm</b>
EAN	<b>4251269315</b>	e	
	<b>435</b>	Anzahl	<b>4</b>
Verpackungsei	<b>10</b>	Schraublöcher	
nheit		Durchmesser	<b>5,8 mm</b>
Länge	<b>120 mm</b>	Schraublöcher	
Breite	<b>58 mm</b>		
Höhe	<b>10 mm</b>		
Aufbauhöhe	<b>10 mm</b>		

**KEL-BES 10**



Artikelnummer	<b>51505</b>	Ausbruchgröss	<b>65 x 36 mm</b>
EAN	<b>4251269315</b>	e	
	<b>428</b>	Anzahl	<b>4</b>
Verpackungsei	<b>10</b>	Schraublöcher	
nheit		Durchmesser	<b>5,8 mm</b>
Länge	<b>100 mm</b>	Schraublöcher	
Breite	<b>58 mm</b>		
Höhe	<b>10 mm</b>		
Aufbauhöhe	<b>10 mm</b>		