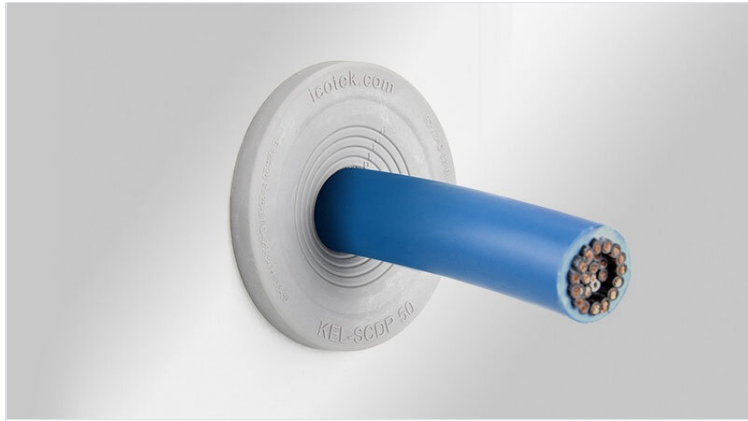


KEL-SCDP Kabeldurchführungsplatten, rund

mit flexiblem Dichtbereich, für Leitungen bis Ø 36 mm / IP65



Mit der KEL-SCDP Kabeldurchführungsstülpe lassen sich einzelne Leitungen ohne Stecker einführen und bis IP65 abdichten. Der einzigartige Vorteil liegt beim sehr großen Dichtbereich.

Je nach Leitungs-/Schlauchdurchmesser lassen sich die Dichtrillen auf den benötigten Dichtbereich sehr einfach abschälen. Hierzu wird lediglich ein kleines Loch zwischen den Ringen gestochen. Anschließend kann der entsprechende Ring abgezogen werden. Vorteil dieses "Schälprinzips" ist, dass der ausgeschälte Bereich stets rund ist und somit sehr gut abdichtet.

Ein weiterer Vorteil ist der große Klemmbereich auf dem die KEL-SCDP montiert werden kann. Die Kabeldurchführungsstülpe KEL-SCDP kann auf Wandstärken von 1.5 bis 4.0 mm werkzeuglos montiert werden.

Die Ausführung KEL-SCDP-RW ist für den Einsatz im Bereich Schienenverkehrstechnik nach EN 45545-2 HL3 zugelassen.

IP54

IP55

IP64

IP65

RIWA

HL3

EN 45545-2



Made in Germany

Temperaturbereich:

KEL-SCDP: -40 C° bis 80 C°

KEL-SCDP-RW: -40 C° bis 90 C°

Technische Daten

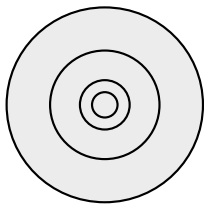
Schutzart IP (EN 60529)	IP54, IP55, IP64, IP65
Material	Elastomer
Eigenschaften	halogenfrei, silikonfrei
Montageart	Rasten

Vorteile

- Optimaler Kantenschutz und Abdichtung (IP65)
- Passend auf metrische Standardausbrüche
- Ringe sind leicht zu entfernen
- Schnelle werkzeuglose Montage

Produktvarianten & Größen

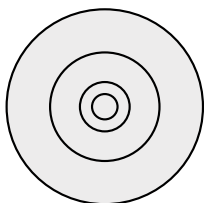
KEL-SCDP 25



Artikelnummer	43480
EAN	4251269320811
Verpackungseinheit	10
Für max. Anzahl Leitungen	1
Max. Kabeldurchmesser	16 mm
Höhe	11 mm
Aufbauhöhe	5 mm

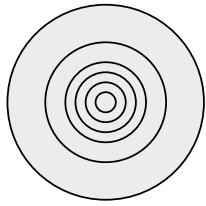
Außendurchmesser	32 mm
Ausbruchgröße, rund	25,3 mm
Ausbruchgröße, metrisch	M25
Für min. Blechstärke	1,5 mm
Für max. Blechstärke	4 mm
Klemmbereich	1 x 5 - 16 mm

KEL-SCDP-RW 25



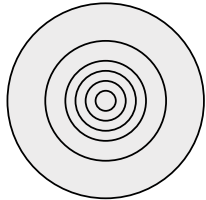
Artikelnummer	43490
EAN	4251269320859
Verpackungseinheit	10
Für max. Anzahl Leitungen	1
Max. Kabeldurchmesser	16 mm
Höhe	11 mm
Aufbauhöhe	5 mm

Außendurchmesser	32 mm
Ausbruchgröße, rund	25,3 mm
Ausbruchgröße, metrisch	M25
Für min. Blechstärke	1,5 mm
Für max. Blechstärke	4 mm
Klemmbereich	1 x 5 - 16 mm

KEL-SCDP 32

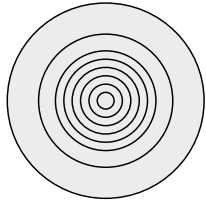
Artikelnummer **43481**
 EAN **4251269320828**
 Verpackungseinheit **10**
 Für max. Anzahl Leitungen **1**
 Max. Kabeldurchmesser **22 mm**
 Höhe **11 mm**
 Aufbauhöhe **5 mm**

Außendurchmesser **39 mm**
 Ausbruchgröße, rund **32,3 mm**
 Ausbruchgröße, metrisch **M32**
 Für min. Blechstärke **1,5 mm**
 Für max. Blechstärke **4 mm**
 Klemmbereich **1 x 5 - 22 mm**

KEL-SCDP-RW 32

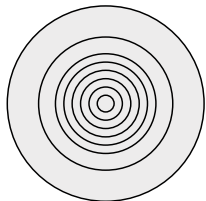
Artikelnummer **43491**
 EAN **4251269320866**
 Verpackungseinheit **10**
 Für max. Anzahl Leitungen **1**
 Max. Kabeldurchmesser **22 mm**
 Höhe **11 mm**
 Aufbauhöhe **5 mm**

Außendurchmesser **39 mm**
 Ausbruchgröße, rund **32,3 mm**
 Ausbruchgröße, metrisch **M32**
 Für min. Blechstärke **1,5 mm**
 Für max. Blechstärke **4 mm**
 Klemmbereich **1 x 5 - 22 mm**

KEL-SCDP 40

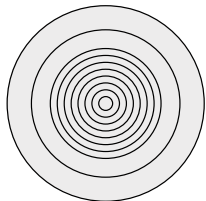
Artikelnummer **43482**
 EAN **4251269320835**
 Verpackungseinheit **10**
 Für max. Anzahl Leitungen **1**
 Max. Kabeldurchmesser **28 mm**
 Höhe **11 mm**
 Aufbauhöhe **5 mm**

Außendurchmesser **47 mm**
 Ausbruchgröße, rund **40,4 mm**
 Ausbruchgröße, metrisch **M40**
 Für min. Blechstärke **1,5 mm**
 Für max. Blechstärke **4 mm**
 Klemmbereich **1 x 8 - 28 mm**

KEL-SCDP-RW 40

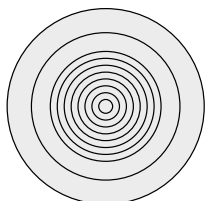
Artikelnummer **43492**
 EAN **4251269320873**
 Verpackungseinheit **10**
 Für max. Anzahl Leitungen **1**
 Max. Kabeldurchmesser **28 mm**
 Höhe **11 mm**
 Aufbauhöhe **5 mm**

Außendurchmesser **47 mm**
 Ausbruchgröße, rund **40,4 mm**
 Ausbruchgröße, metrisch **M40**
 Für min. Blechstärke **1,5 mm**
 Für max. Blechstärke **4 mm**
 Klemmbereich **1 x 8 - 28 mm**

KEL-SCDP 50

Artikelnummer **43483**
 EAN **4251269320842**
 Verpackungseinheit **10**
 Für max. Anzahl Leitungen **1**
 Max. Kabeldurchmesser **36 mm**
 Höhe **11 mm**
 Aufbauhöhe **5 mm**

Außendurchmesser **57 mm**
 Ausbruchgröße, rund **50,4 mm**
 Ausbruchgröße, metrisch **M50**
 Für min. Blechstärke **1,5 mm**
 Für max. Blechstärke **4 mm**
 Klemmbereich **1 x 8 - 36 mm**

KEL-SCDP-RW 50

Artikelnummer **43493**
 EAN **4251269320880**
 Verpackungseinheit **10**
 Für max. Anzahl Leitungen **1**
 Max. Kabeldurchmesser **36 mm**
 Höhe **11 mm**
 Aufbauhöhe **5 mm**

Außendurchmesser **57 mm**
 Ausbruchgröße, rund **50,4 mm**
 Ausbruchgröße, metrisch **M50**
 Für min. Blechstärke **1,5 mm**
 Für max. Blechstärke **4 mm**
 Klemmbereich **1 x 8 - 36 mm**

