

KEL-BES Kabeldurchlass

mit Bürstenleiste



RoHS
compliant



Made in
Germany

Der Kabeldurchlass mit Bürstenleisten KEL-BES dient zur Einführung von Leitungen, z.B. in Netzwerkschränke, Schaltkästen und Schaltschränke.

Aber auch für Leitungen, die in Doppelböden verlegt werden, ist KEL-BES eine ideale Lösung für den Kabelein- und austritt.

Die Montage erfolgt durch Anschrauben oder die Verwendung von Kunststoff-Spreiznieten. Die erforderlichen Ausbrüche sind an Standardausbrüche von 24-, 16- und 10-poligen schweren Steckverbindern angelehnt.

Technische Daten

| | |
|--------------------------|-------------------------------|
| Material | Polyamid Bürsten: Polyamid |
| Brandklasse | UL94-V0, selbstverlöschend |
| Temperaturbereich | -20 C° bis 90 C° |
| Eigenschaften | silikonfrei, halogenfrei |
| Montageart | Schrauben, Nieten |

Vorteile

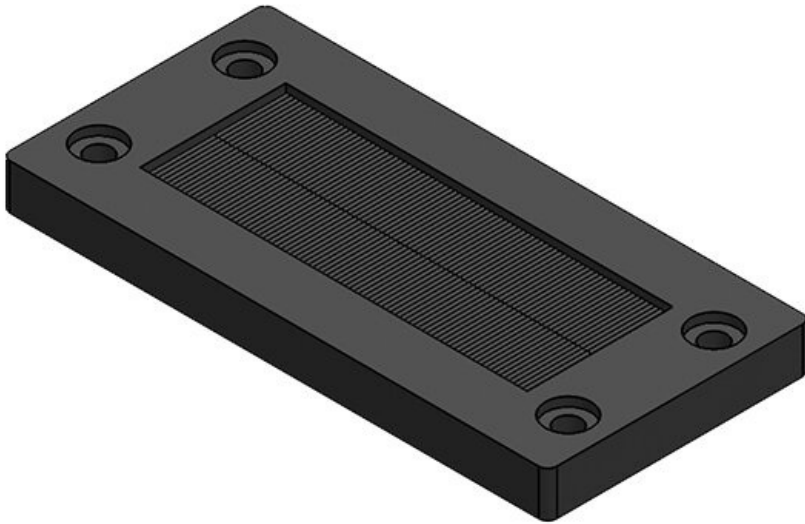
- Sehr einfache Bestückung und Montage
- Vielseitig einsetzbar
- Abschirmung gegen Staub und Zugluft
- Optische Abdichtung
- Kantenschutz

Produktvarianten & Größen

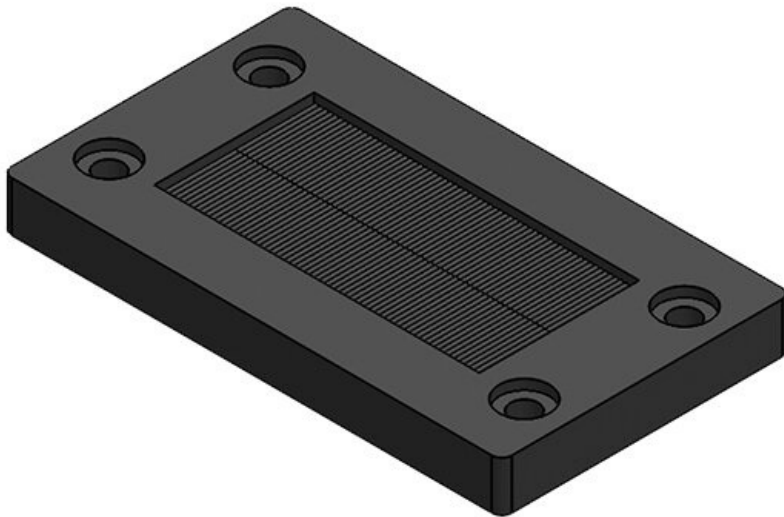
KEL-BES 24



| | | | |
|--------------------|-------------------|---------------|--------------------|
| Artikelnummer | 51515 | Ausbruchgröße | 112 × 36 mm |
| EAN | 4251269315 | Anzahl | 4 |
| | 442 | Schraublöcher | |
| Verpackungseinheit | 10 | Durchmesser | 5,8 mm |
| | | Schraublöcher | |
| Länge | 147 mm | | |
| Breite | 58 mm | | |
| Höhe | 10 mm | | |
| Aufbauhöhe | 10 mm | | |

KEL-BES 16

| | | | |
|--------------------|-------------------|---------------|-------------------|
| Artikelnummer | 51510 | Ausbruchgröße | 86 × 36 mm |
| EAN | 4251269315 | Anzahl | 4 |
| | 435 | Schraublöcher | |
| Verpackungseinheit | 10 | Durchmesser | 5,8 mm |
| | | Schraublöcher | |
| Länge | 120 mm | | |
| Breite | 58 mm | | |
| Höhe | 10 mm | | |
| Aufbauhöhe | 10 mm | | |

KEL-BES 10

| | | | |
|--------------------|-------------------|---------------|-------------------|
| Artikelnummer | 51505 | Ausbruchgröße | 65 × 36 mm |
| EAN | 4251269315 | Anzahl | 4 |
| | 428 | Schraublöcher | |
| Verpackungseinheit | 10 | Durchmesser | 5,8 mm |
| | | Schraublöcher | |
| Länge | 100 mm | | |
| Breite | 58 mm | | |
| Höhe | 10 mm | | |
| Aufbauhöhe | 10 mm | | |