

EMV-KVT-DS | EMV Kabelverschraubung, teilbar

zur Einführung und Abschirmung von Leitungen mit Stecker, mit Gewinde M32/M63 / IP55



Die teilbare Kabelverschraubung EMV-KVT-DS basiert auf dem icotek Produkt KVT und ist hochleitfähig metallisiert.

Die vordere Tülle (KT) dient zur Zugentlastung und Abdichtung über den Kabelmantel. Über die hintere Tülle (EMV-KT) wird der Kabelschirm über 360° kontaktiert.

Über die zum Lieferumfang gehörende leitfähige Flachdichtung erfolgt die Kontaktierung zwischen Kabelverschraubung und leitfähiger Gehäusewand. Vorteilhaft, wenn die Gehäusewand nicht lackiert und somit leitfähig ist.

Über die spezielle EMV Gegenmutter wird die Kontaktierung zur Metallwand hergestellt, sofern die Gehäusewandseite, an die die EMV-KVT-DS angeflanscht werden soll, lackiert bleiben muss.

IP54

IP55



RoHS
compliant



Made in
Germany

Technische Daten

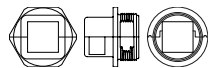
Schutzart IP (EN 60529)	IP54, IP55
Material	Polycarbonat, hochleitfähig beschichtet Gegenmutter: Messing, vernickelt Gegenmutter: Kunststoff
Brandklasse	UL94-HB
Temperaturbereich	-40 C° bis 90 C°
Montageart	Verschrauben mit Gegenmutter

Vorteile

- Sowohl schirmgebundene als auch feldgebundene Störungen können zuverlässig abgeleitet werden
- Kratzfeste Oberfläche
- Kontaktierung des Kabelschirms über 360°
- EMV-Tüllen komplett aus leitfähigem Elastomer
- Sehr gute Ableitwerte
- Sehr gute Abschirmwirkung bzgl. EMV-Dichtigkeit
- Passend auf metrische Standardausbrüche

Produktvarianten & Größen

EMV-KVT-DS 32 mit Kunststoff-Gegenmutter

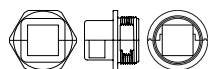


Artikelnummer	99431
EAN	4251269321962
Verpackungseinheit	5
Für max. Anzahl Leitungen	1
Max. Kabeldurchmesser	17 mm
Aufbauhöhe	23 mm
Ausbruchgröße, metrisch	M32

Ausbruchgröße, rund
Gewinde
Gewindelänge
Bestückbar mit Tüllen

32,3 mm
M32 x 1,5
14 mm
1 x KT klein
1 x EMV-KT klein

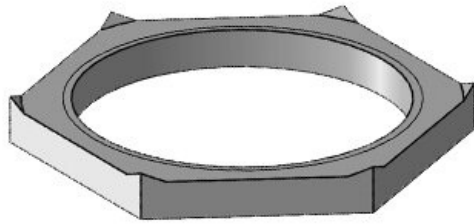
EMV-KVT-DS 32 mit EMV-Gegenmutter



Artikelnummer	99432
EAN	4251269322662
Verpackungseinheit	5
Für max. Anzahl Leitungen	1
Max. Kabeldurchmesser	17 mm
Aufbauhöhe	23 mm
Ausbruchgröße, metrisch	M32

Ausbruchgröße, rund
Gewinde
Gewindelänge
Bestückbar mit Tüllen

32,3 mm
M32 x 1,5
14 mm
1 x KT klein
1 x EMV-KT klein



Artikelnummer **99557**
 EAN **4251269321**
979
 Verpackungseinheit **5**
 Höhe **4,5 mm**
 Ausbruchgröße **M32**
 , metrisch
 Gewinde **M32 x 1,5**

EMV-Dichtung 32

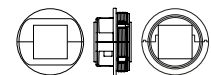


Artikelnummer **99555**
 EAN **4251269322**
631
 Verpackungseinheit **5**
 Höhe **2,5 mm**
 Außendurchmesser **38 mm**
 Ausbruchgröße **M32**
 , metrisch
 Gewinde **M32 x 1,5**

EMV-KVT-DS 63|1 mit Kunststoff-Gegenmutter

Artikelnummer **99434**
 EAN **4251269322587**
 Verpackungseinheit **1**
 Für max. Anzahl Leitungen **1**
 Max. Kabeldurchmesser **35 mm**
 Aufbauhöhe **23 mm**
 Ausbruchgröße, metrisch **M63**

Ausbruchgröße, rund **63,4 mm**
 Gewinde **M63 x 1,5**
 Gewindelänge **14 mm**
 Bestückbar mit Tüllen **1 x KT groß**
1 x EMV-KT groß

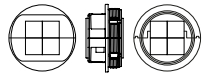


EMV-KVT-DS 63|1 mit EMV-Gegenmutter

Artikelnummer **99435**
 EAN **4251269322594**
 Verpackungseinheit **1**
 Für max. Anzahl Leitungen **1**
 Max. Kabeldurchmesser **35 mm**
 Aufbauhöhe **23 mm**
 Ausbruchgröße, metrisch **M63**

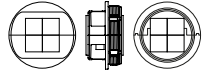
Ausbruchgröße, rund **63,4 mm**
 Gewinde **M63 x 1,5**
 Gewindelänge **14 mm**
 Bestückbar mit Tüllen **1 x KT groß**
1 x EMV-KT groß



EMV-KVT-DS 63|4 mit EMV-Gegenmutter

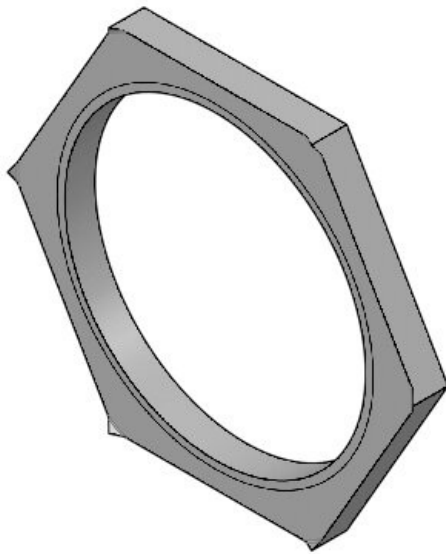
Artikelnummer **99437**
 EAN **4251269322617**
 Verpackungseinheit **1**
 Für max. Anzahl Leitungen **4**
 Max. Kabeldurchmesser **17 mm**
 Aufbauhöhe **23 mm**
 Ausbruchgröße, metrisch **M63**

Ausbruchgröße, rund **63,4 mm**
 Gewinde **M63 × 1,5**
 Gewindelänge **14 mm**
 Bestückbar mit Tüllen **4 x KT klein**
4 x EMV-KT klein

EMV-KVT-DS 63|4 mit Kunststoff-Gegenmutter

Artikelnummer **99436**
 EAN **4251269322600**
 Verpackungseinheit **1**
 Für max. Anzahl Leitungen **4**
 Max. Kabeldurchmesser **17 mm**
 Aufbauhöhe **23 mm**
 Ausbruchgröße, metrisch **M63**

Ausbruchgröße, rund **63,4 mm**
 Gewinde **M63 × 1,5**
 Gewindelänge **14 mm**
 Bestückbar mit Tüllen **4 x KT klein**
4 x EMV-KT klein

EMV-GM 63

Artikelnummer **99558**
 EAN **4251269322624**
 Verpackungseinheit **1**
 Höhe **7 mm**
 Ausbruchgröße **M63**, metrisch
 Gewinde **M63 × 1,5**

EMV-Dichtung 63

Artikelnummer **99556**
 EAN **4251269322648**
 Verpackungseinheit **5**
 Höhe **2,5 mm**
 Außendurchmesser **70 mm**
 Ausbruchgröße **M63**, metrisch
 Gewinde **M63 × 1,5**

