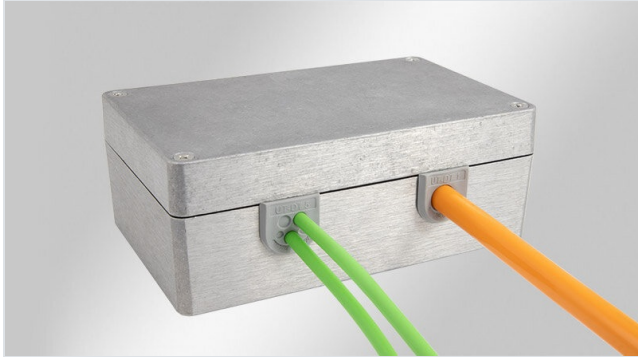


# UT-DT | Multi-Membran Kabeltülle in U-Form

für Leitungen ohne Stecker, werkzeuglose Montage / bis IP54



Die Durchführungstülle der Baureihe UT-DT dient zur Durchführung nicht konfekzionierter Leitungen. Sie kann überall dort verwendet werden, wo der Einsatz der Kabeltüllen UT möglich ist.

Durch ihren Einsatz lässt sich die Packungsdichte der einzuführenden Leitungen erhöhen. Die Wanddicke des Gehäuses kann dabei von 1,0 bis 4,0 mm betragen. Sie wird in verschiedene Gehäusetypen aus unterschiedlichen Materialien eingesetzt. Hierzu zählen Kunststoff-, Metall- und Aluminium-Druckguss-Gehäuse.

**Durch das Festschrauben des Deckels wirkt Pressdruck auf die Kabeltülle und ermöglicht je nach Beschaffenheit des Gehäuses eine Abdichtung bis IP54.**

IP54

HL3  
EN 45545-2

ECOLAB  
certified

UV  
ISO 4892-2A

RoHS  
compliant

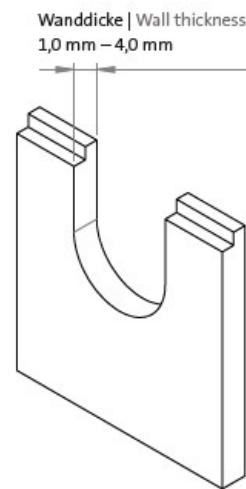
REACH  
COMPLIANCE

Made in  
Germany

## Ausbruch | Cut-out

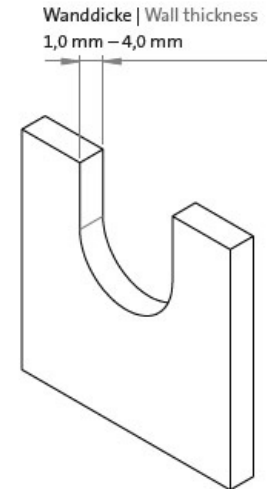
### Gehäuse mit Nut – Federsystem

Housing with tongue and groove system



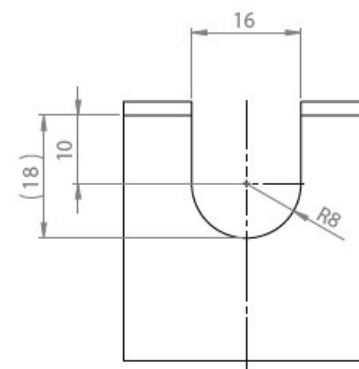
### Gehäuse ohne Nut - Federsystem

Housing without tongue and groove system



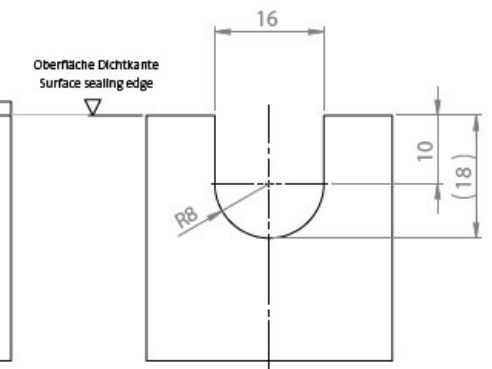
### Ausbruch mit Nut

Cut-out with groove



### Ausbruch ohne Nut

Cut-out without groove



## Technische Daten

<b>Schutzart IP (EN 60529)</b>	IP54
<b>Material</b>	Elastomer
<b>Brandklasse</b>	UL94-V0, selbstverlöschend
<b>Temperaturbereich</b>	-40 C° bis 100 C°
<b>Eigenschaften</b>	UV-beständig, silikonfrei, halogenfrei
<b>Montageart</b>	Rasten

## Vorteile

- Bis zu 5 Leitungen können mit einer Tülle eingeführt werden
- Für Gehäusewandstärken von 1 - 4 mm
- Einfache, werkzeugfreie Montage
- Kostengünstige Lösung

# Produktvarianten & Größen

<b>UT-DT 1 bk</b>	Art.-Nr. EAN Verpackungseinheit Für max. Anzahl Leitungen Farbe Länge Breite	<b>56120</b> <b>4251269336553</b> <b>10</b> <b>1</b> <b>schwarz</b> <b>23,5 mm</b> <b>23 mm</b>	Höhe Aufbauhöhe Für min. Wandstärke Für max. Wandstärke Klemmbereich	<b>11 mm</b> <b>5 mm</b> <b>1 mm</b> <b>4 mm</b> <b>1 x 1 - 11 mm</b>
-------------------	--	---	--	---

<b>UT-DT 1 gy</b>	Art.-Nr. EAN Verpackungseinheit Für max. Anzahl Leitungen Farbe Länge Breite	<b>56020</b> <b>4251269335945</b> <b>10</b> <b>1</b> <b>grau (ähnlich RAL 7035)</b> <b>23,5 mm</b> <b>23 mm</b>	Höhe Aufbauhöhe Für min. Wandstärke Für max. Wandstärke Klemmbereich	<b>11 mm</b> <b>5 mm</b> <b>1 mm</b> <b>4 mm</b> <b>1 x 1 - 11 mm</b>
-------------------	--	---	--	---

<b>UT-DT 4 bk</b>	Art.-Nr. EAN Verpackungseinheit Für max. Anzahl Leitungen Farbe Länge Breite	<b>56121</b> <b>4251269336560</b> <b>10</b> <b>4</b> <b>schwarz</b> <b>23,5 mm</b> <b>23 mm</b>	Höhe Aufbauhöhe Für min. Wandstärke Für max. Wandstärke Klemmbereich	<b>11 mm</b> <b>5 mm</b> <b>1 mm</b> <b>4 mm</b> <b>1 x 1 - 3.2 mm</b> <b>1 x 1 - 4.2 mm</b> <b>2 x 1 - 6.4 mm</b>
-------------------	--	---	--	--

<b>UT-DT 4 gy</b>	Art.-Nr. EAN Verpackungseinheit Für max. Anzahl Leitungen Farbe Länge Breite	<b>56021</b> <b>4251269335952</b> <b>10</b> <b>4</b> <b>grau (ähnlich RAL 7035)</b> <b>23,5 mm</b> <b>23 mm</b>	Höhe Aufbauhöhe Für min. Wandstärke Für max. Wandstärke Klemmbereich	<b>11 mm</b> <b>5 mm</b> <b>1 mm</b> <b>4 mm</b> <b>1 x 1 - 3.2 mm</b> <b>1 x 1 - 4.2 mm</b> <b>2 x 1 - 6.4 mm</b>
-------------------	--	---	--	--

<b>UT-DT 5 bk</b>	Art.-Nr. EAN Verpackungseinheit Für max. Anzahl Leitungen Farbe Länge Breite	<b>56122</b> <b>4251269336577</b> <b>10</b> <b>5</b> <b>schwarz</b> <b>23,5 mm</b> <b>23 mm</b>	Höhe Aufbauhöhe Für min. Wandstärke Für max. Wandstärke Klemmbereich	<b>11 mm</b> <b>5 mm</b> <b>1 mm</b> <b>4 mm</b> <b>2 x 1 - 3.2 mm</b> <b>3 x 1 - 5.2 mm</b>
-------------------	--	---	--	---

<b>UT-DT 5 gy</b>	Art.-Nr. EAN Verpackungseinheit Für max. Anzahl Leitungen Farbe Länge Breite	<b>56022</b> <b>4251269335969</b> <b>10</b> <b>5</b> <b>grau (ähnlich RAL 7035)</b> <b>23,5 mm</b> <b>23 mm</b>	Höhe Aufbauhöhe Für min. Wandstärke Für max. Wandstärke Klemmbereich	<b>11 mm</b> <b>5 mm</b> <b>1 mm</b> <b>4 mm</b> <b>2 x 1 - 3.2 mm</b> <b>3 x 1 - 5.2 mm</b>
-------------------	--	---	--	---

