

EMC-KEL-U | Dělené průchodkové rámečky EMC

pro stínění konfekcionovaných kabelů



RoHS
compliant



Made in
Germany

Kabelové průchodky EMC-KEL jsou odvozeny od provedení KEL-U a KEL-E. Díky vodivému povrchu umožňují účinně chránit elektrická zařízení proti závadám. Rušení šířené vzduchem je díky pokovení průchodky odváděno.

Montáž je velmi jednoduchá. Kabelové vložky se umísťují do drážek děleného rámečku, který se po zaplnění sešroubuje.

Výřezy a vrtací rozměry systému EMC-KEL-U odpovídají normovaným rozměrům 16- a 24-pinových průmyslových konektorů. V závislosti na vedení kabelů lze zvolit výřez s výškou 36 mm nebo 46 mm.

Jednořadé verze KEL-ER-E jsou zvláště vhodné pro ploché konektory. Malé rámečky jsou ideální pro aplikace s omezeným prostorem.

Mezi průchodkou EMC-KEL a kovovou stěnou zařízení je instalováno vodivé těsnění (součástí dodávky). Povrch nesmí být lakován!

Specifikace

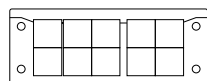
Materiál	Polyamid, vysoce vodivý
Třída hořlavosti	UL94-HB
Teplota	-40 C° až 140 C°
Vlastnosti	odolnost proti vibracím
Typ montáže	Upevnění pomocí šroubů

Výhody

- Spolehlivá ochrana proti rušení šířenému vedením a vzduchem
- Velmi kvalitní povrch odolný proti poškrábání
- Kontakt se stíněním kabelu po celém obvodu
- Průchodky vyrobené z vodivého elastomeru
- Vysoká hustota montáže a velká variabilita
- Vynikající útlum
- Velmi dobrý stínicí efekt s ohledem na EMC

Typy a velikosti výrobků

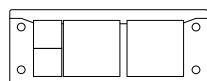
EMC-KEL-U 24|10



Obj.č.	99400
EAN	4251269319365
Bal.	1
Pro počet kabelů	10
Max. průměr kabelu	17 mm
Délka	147 mm
Šířka	58 mm

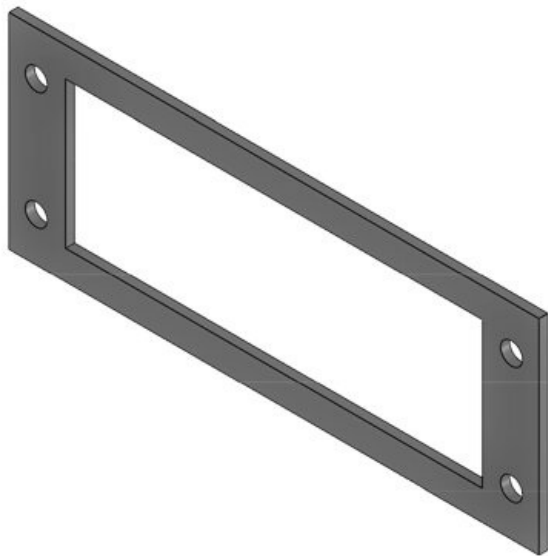
Výška	17 mm
Instalační výška	17 mm
Velikost výřezu	112 x 36 mm
Počet otvorů	4
Průměr otvorů pro šrouby	5,8 mm
Materiál šroubů	Pozinkovaná ocel
Vhodné pro vložky	10 x EMC-KT malé

EMC-KEL-U 24|4

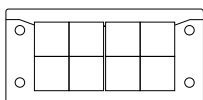


Obj.č.	99401
EAN	4251269319372
Bal.	1
Pro počet kabelů	4
Max. průměr kabelu	35 mm
Délka	147 mm
Šířka	58 mm

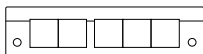
Výška	17 mm
Instalační výška	17 mm
Velikost výřezu	112 x 36 mm
Počet otvorů	4
Průměr otvorů pro šrouby	5,8 mm
Materiál šroubů	Pozinkovaná ocel
Vhodné pro vložky	2 x EMC-KT malé 2 x EMC-KT velký



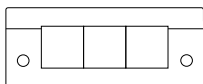
Obj.č.	98047	Velikost výřezu	112 × 36 mm
EAN	4251269322	Počet otvorů	4
	655	Průměr otvorů pro šrouby	6 mm
Bal.	1	Materiál	Pozinkovaná ocel
Délka	145 mm	šroubů	
Šířka	56 mm		
Výška	2,5 mm		
Instalační výška	2,5 mm		

EMC-KEL-U 16|8

Obj.č.	99402	Výška	17 mm
EAN	4251269319389	Instalační výška	17 mm
Bal.	1	Velikost výřezu	86 × 36 mm
Pro počet kabelů	8	Počet otvorů	4
Max. průměr kabelu	17 mm	Průměr otvorů pro šrouby	5,8 mm
Délka	120 mm	Materiál šroubů	Pozinkovaná ocel
Šířka	58 mm	Vhodné pro vložky	8 x EMC-KT malé

EMC-KEL-E5

Obj.č.	99422	Výška	17 mm
EAN	4251269319402	Instalační výška	17 mm
Bal.	1	Velikost výřezu	112 × 24 mm
Pro počet kabelů	5	Počet otvorů	2
Max. průměr kabelu	17 mm	Průměr otvorů pro šrouby	5,8 mm
Délka	147 mm	Materiál šroubů	Pozinkovaná ocel
Šířka	39 mm	Vhodné pro vložky	5 x EMC-KT malé

EMC-KEL-E3

Obj.č.	99420	Výška	17 mm
EAN	4251269319396	Instalační výška	17 mm
Bal.	1	Velikost výřezu	65 × 24 mm
Pro počet kabelů	3	Počet otvorů	2
Max. průměr kabelu	17 mm	Průměr otvorů pro šrouby	5,8 mm
Délka	98 mm	Materiál šroubů	Pozinkovaná ocel
Šířka	39 mm	Vhodné pro vložky	3 x EMC-KT malé